



GOBIERNO DE LA CIUDAD DE MÉXICO

SECRETARÍA DE SALUD
AGENCIA DE PROTECCIÓN SANITARIA DEL GOBIERNO DE LA CIUDAD DE MÉXICO

PROCURADURÍA SOCIAL



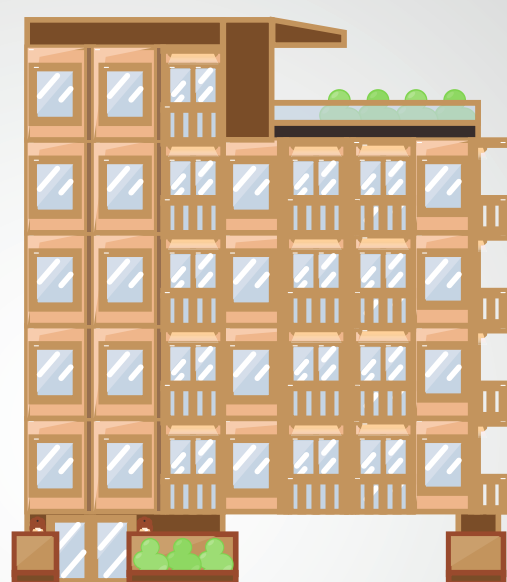
RECOMENDACIONES PARA PREVENIR CONTAGIOS POR COVID-19

EN CONDOMINIOS Y UNIDADES HABITACIONALES

Brinda equipo adecuado de protección como guantes, uniforme y cubre boca al personal de limpieza y mantenimiento.

Coloca a la entrada del edificio dispensadores de gel antibacterial, carteles alusivos a lavado o desinfección de manos y al uso de cubrebocas.

ÁREAS COMUNES



Suspende el funcionamiento de espacios de reunión comunitarios.

Retira decoración y objetos en desuso.

Gestiona en la Alcaldía la recolección diaria de los residuos sólidos.

Limita la entrada de personas ajenas a la unidad o condominio que muestren signos y síntomas como tos, estornudo o fiebre.

Lava y desinfecta áreas comunes como patios, recepciones, escaleras, pasamanos, tubulares, elevadores, pasillos, e instalaciones en general utilizando 100 ml. de cloro por cada 10 litros de agua.

Reduce el acceso al elevador a la tercera parte de su capacidad.

Limpia el elevador al menos 2 ó 3 veces al día, con la solución desinfectante.

Lava y desinfecta los depósitos de agua como cisterna y tinacos, manteniendo una cloración de 1 a 1.5 ppm de cloro residual libre.

DENTRO DEL HOGAR



Lava y desinfecta mesas, puertas, pisos, sanitarios, paredes, techos, cortinas, ventanas, muebles y electrodomésticos, utilizando un paño con una solución de agua clorada.



Evita usar aspiradoras o sacudir alfombras y muebles.



Desinfecta trapos de limpieza, mediante lavado con agua y jabón, enjuagar y después sumergir de 10 a 15 minutos en solución de agua clorada limpia.



Lava y desinfecta utensilios de cocina, loza y cubiertos.



Evita el ingreso de los mensajeros, si solicitas algún servicio de entrega acude tú mismo a recogerlo a la entrada de tu edificio o unidad habitacional.



Los pañuelos utilizados para limpiar tu nariz y boca deberás colocarlos en el cesto de basura con tapa.

EN CASO DE SALIR



Evita el saludo de manos, besar o abrazar.



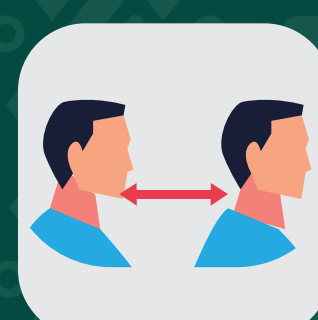
Al estornudar utiliza el ángulo interno de tu brazo, nunca las manos.



Lava tus manos con agua y jabón o usa gel antibacterial.



Evita tocarte ojos, nariz y boca.



Mantén sana distancia de dos a tres brazos entre cada persona.



Usa cubrebocas

SI ALGUIEN DE TU FAMILIA O COMUNIDAD PRESENTA SÍNTOMAS

Envía un mensaje de texto al 51515 con la palabra COVID19 responde el cuestionario y te indicarán si eres sospechoso de presentar la enfermedad. Te otorgarán un folio para dar seguimiento a tu caso y recibirás indicaciones. De ser necesario recibirás una visita del personal de salud.

Mantente al interior de tu domicilio.

Utiliza las redes sociales y mensajes grupales para mantener comunicación entre los vecinos.

Si tienes algún vecino que muestre síntomas de COVID-19 o presenta la enfermedad, sé solidario para atenderlo o abastecerlo de medicinas y alimentos.

